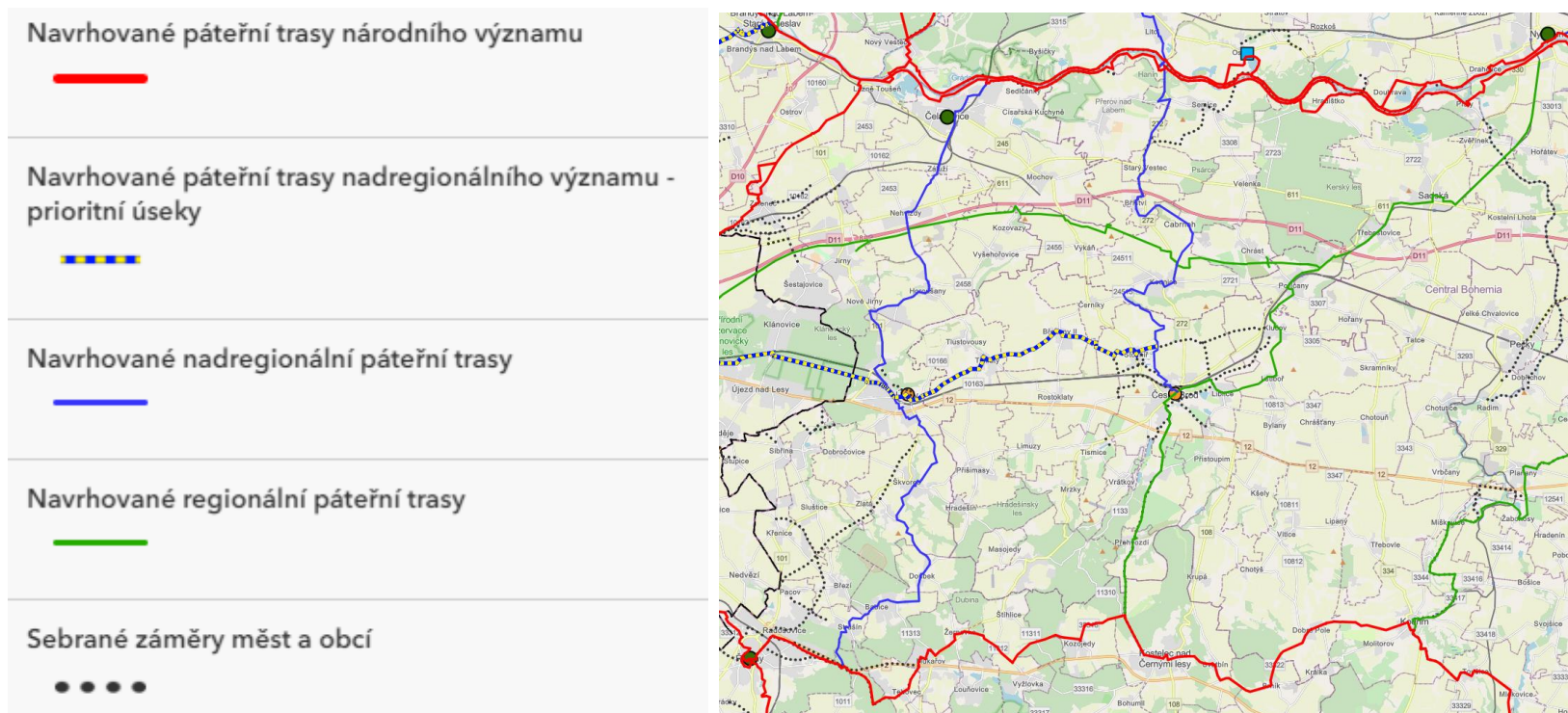


### Výchozí stav navržené Koncepce rozvoje cyklistiky ve Středočeském kraji:

- na základě sběru připravovaných projektů cyklotras a cyklostezek (společně s vytvořeným spádovým dopravním modelem a turisticky atraktivními lokalitami) je navržena síť páteřních cyklotras;
- navržená síť páteřních cyklotras je nutný předpoklad pro získání dotace na výstavbu cyklistické infrastruktury od Středočeského kraje (resp. ke kompletní realizace ze strany kraje, v případě červených tras národního významu);
- níže je uvedena legenda, která barevně odlišuje navržené trasy v mapě – v ideálním případě je potřeba docílit souběhu záměrů města a navržené páteřní trasy.

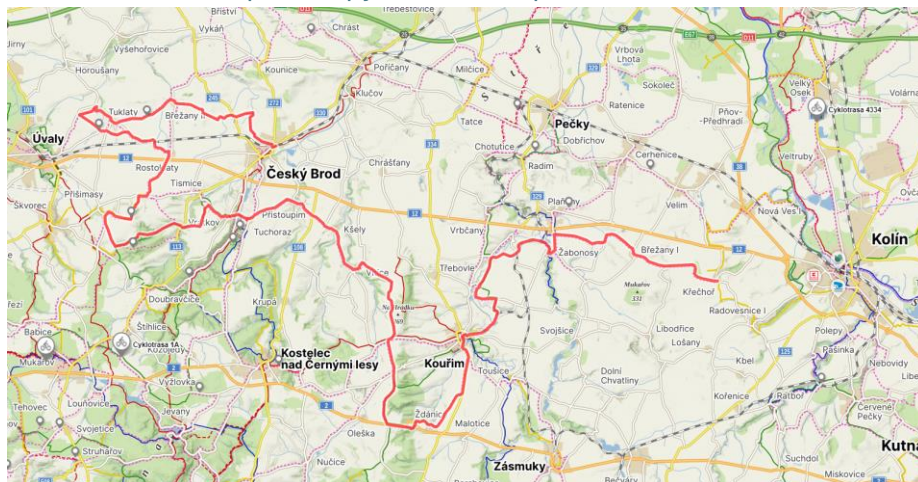
Legenda:





### 1.) Zařazení cyklotrasy „Středočeská ovocná stezka“ (SOS) mezi páteřní cyklotrasy

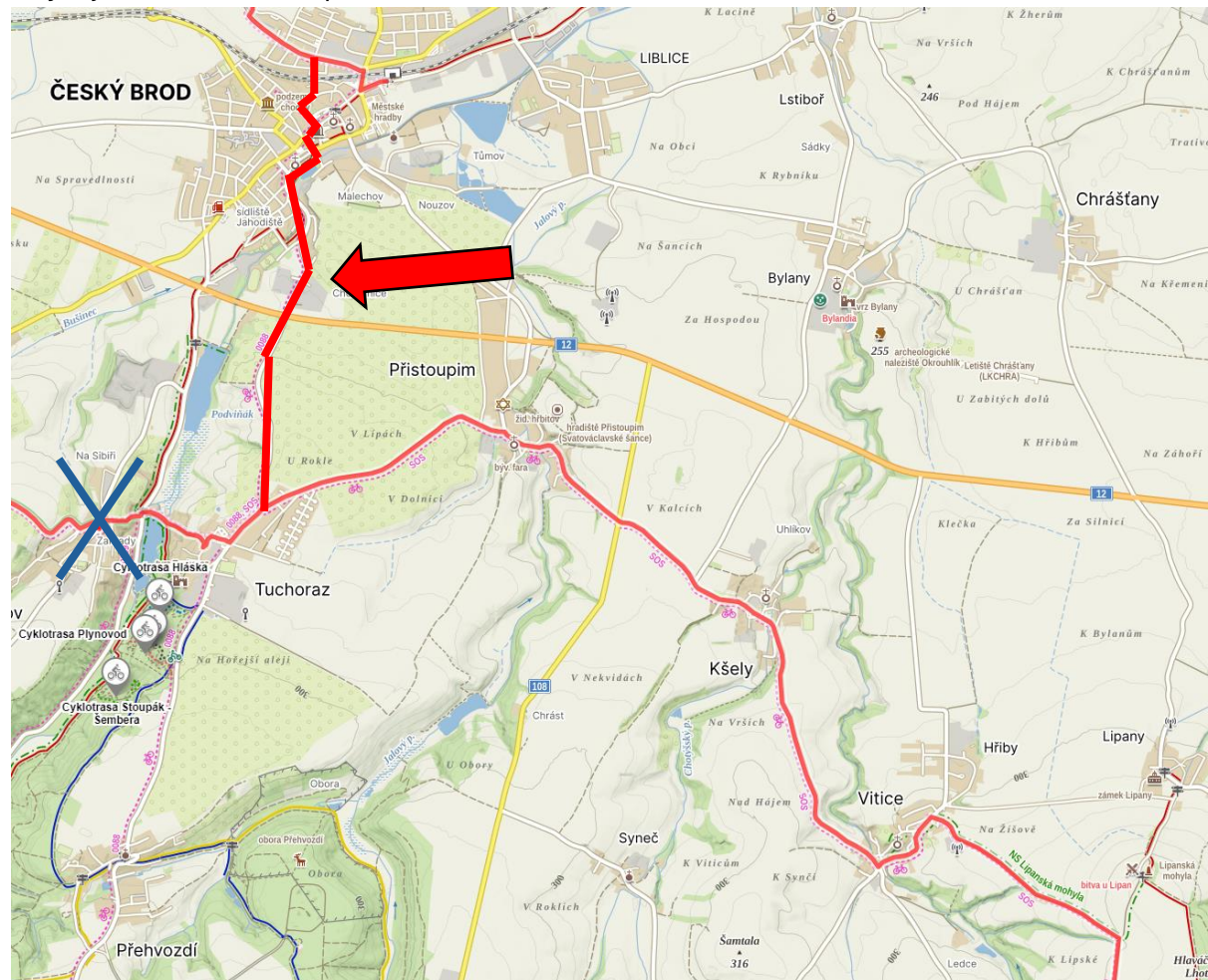
- Jedná se o produkt MAS Podlipansko, se kterým je nutné případné úpravy konzultovat,  
Odkaz: <http://ovocnastezka.podlipansko.cz/>
- Současná trasa navržena takto: Český Brod – Tuklaty – Tuchoraz – Kouřim – Kolín, zaslouží však optimalizaci!  
Odkaz na trasu: <https://mapy.cz/s/caverupotu>



- Cyklotrasa je tematicky zaměřená a spojuje ovocnářství v oblasti Kolínska a Českokobrodska – turisticky zajímavé s vazbou na lokální produkty,
- Podél trasy je i mnoho dalších turistických atraktivit: skanzen Kouřim, městská památková zóna Kouřim, pomníky bitev u Lipan a u Kolína, Český Brod – městská památková zóna, Podlipanské muzeum, podzemí, pivovar, tvrz Tuchoraz, singletraily „Šemberské stezky“,
- V návrhu Cyklokonceptce jsou mezi páteřními trasami zaneseny spojnice sever – jih (tj. Lysá n. L. – Kostelec n. Č. l.) a východ – západ (Nymburk – Praha), chybí ale zanesení trasy v relaci Český Brod – Kouřim – Kolín (odpovídající Středočeské ovocné stezce),
- Je vhodné se na dalším rozvoji cyklotrasy „Středočeská ovocná stezka“ domluvit s jejím tvůrcem, tedy **MAS Podlipansko**.

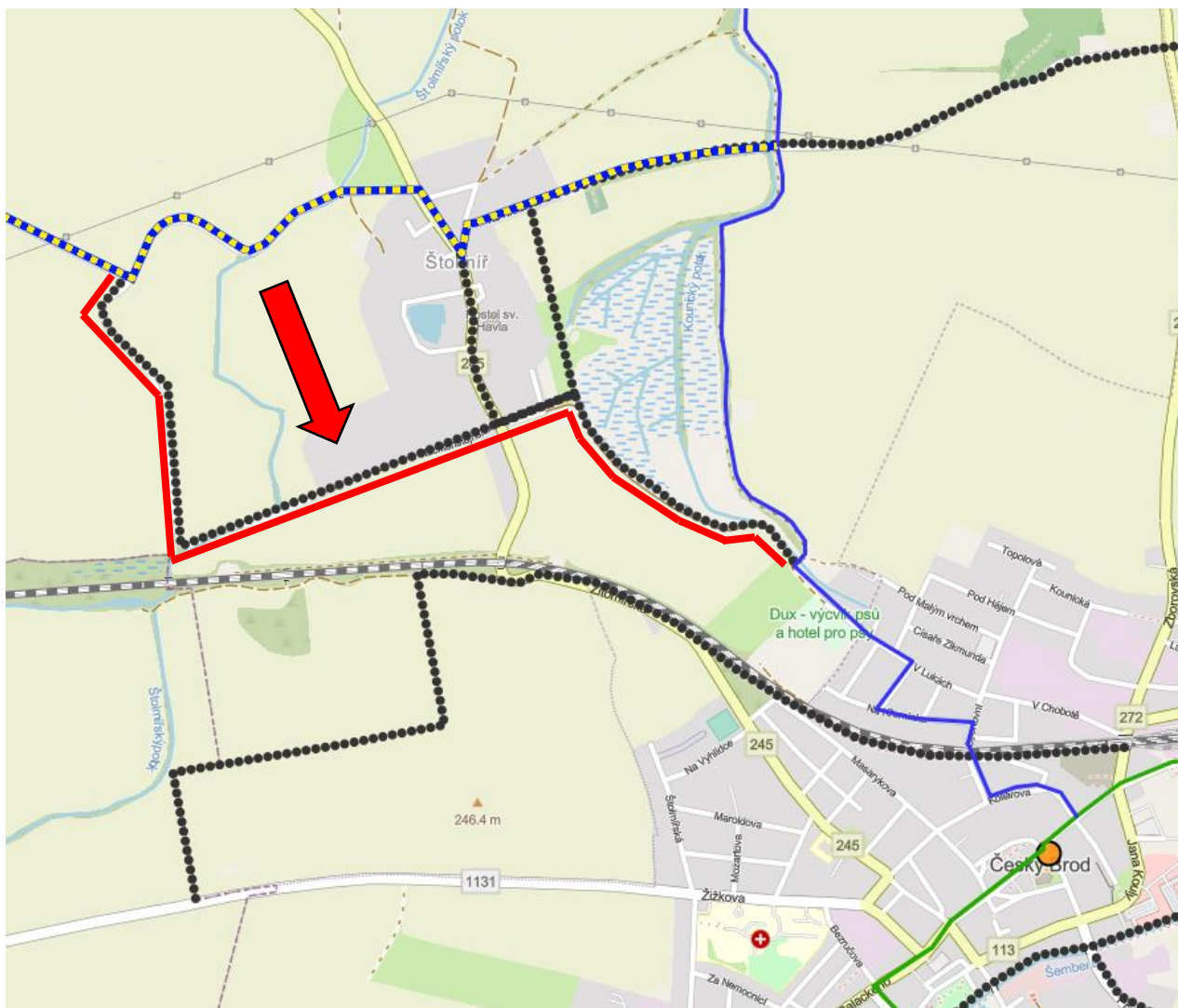


Chybějící trasu udělat např. takto:



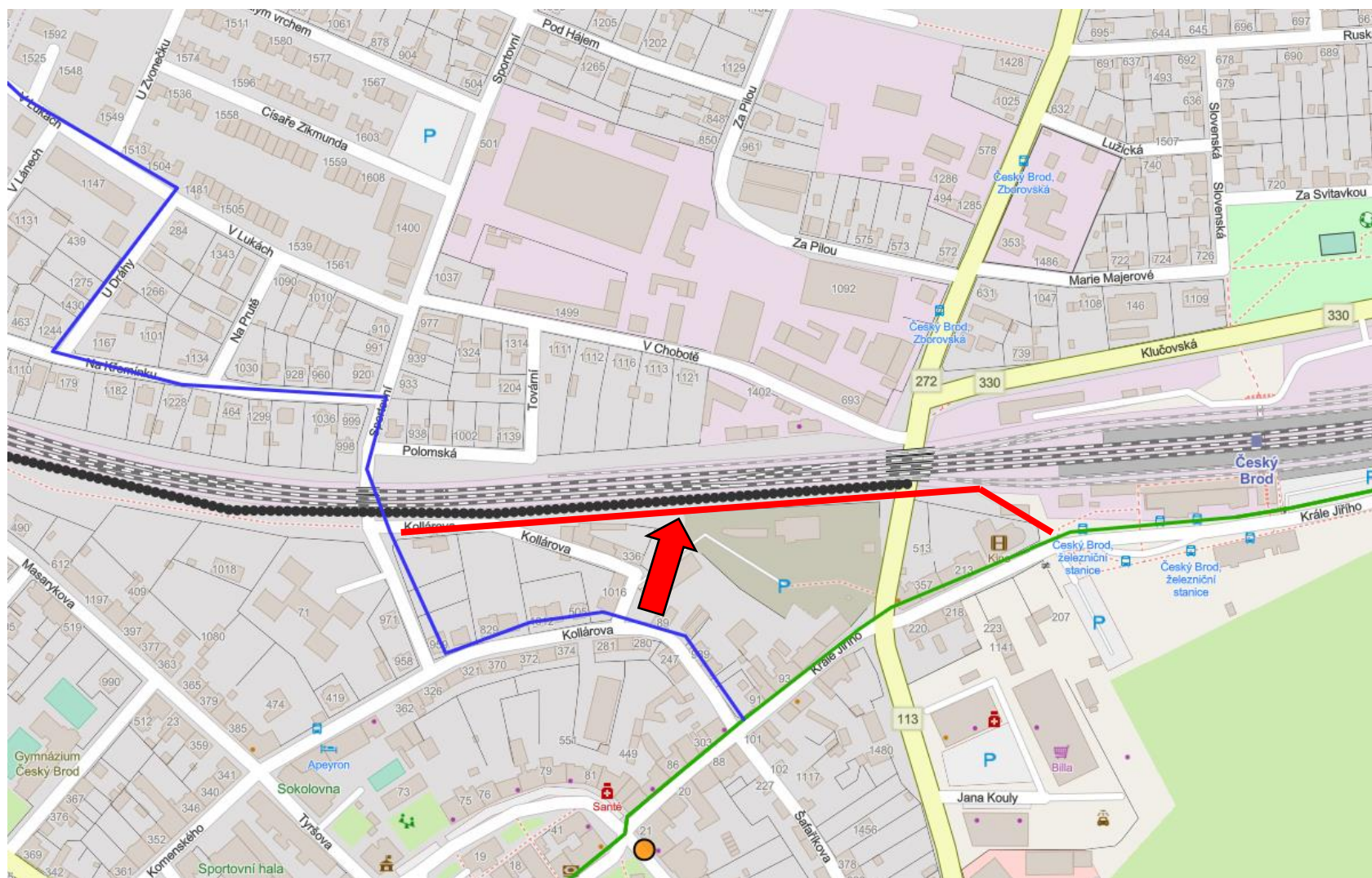


2.) Přeložka ve Štolmíři na městem plánovanou cyklostezku?



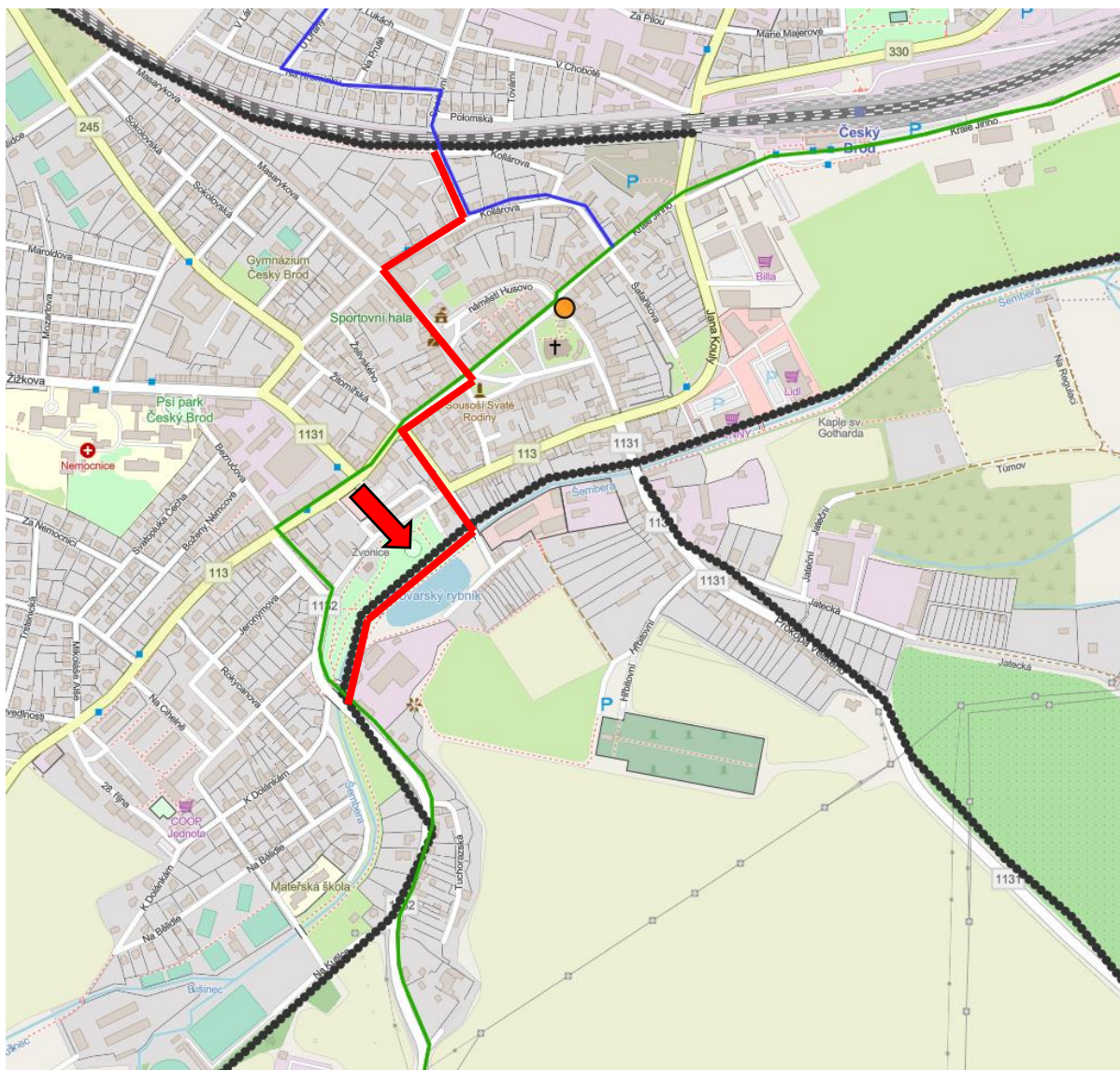


3.) Přeložka navržené páteřní cyklotrasy (od Kounic) s ukončením na nádraží kvůli plánované stezce podél kolejí?



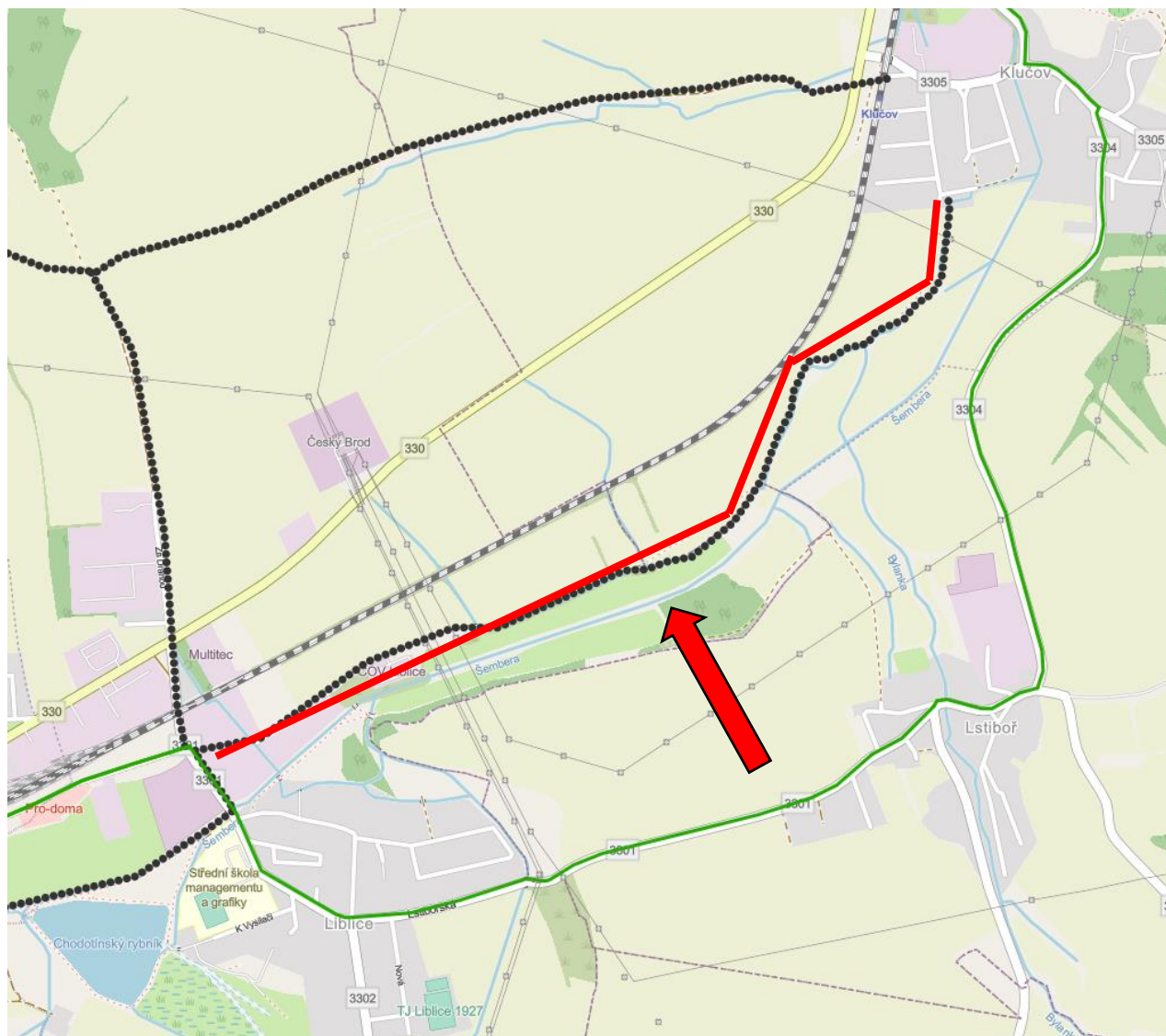


#### 4.) Přeložka cyklostezky přes Jiráskovy sady (průtah Středočeské ovocné stezky přes město)





## 5.) Přeložka cyklostezky na Klučov





6.) Přeložka cyklostezky na Přistoupim???

- zde si nejsem jist, zda-li má být takto trasováno – obecně se hovořilo, že cyklostezka má vést kolem hřbitova

